



La Cellule de l'Observatoire du Riz (ODR), avec ses ramifications régionales, a été créée au niveau du Ministère de l'Agriculture et de l'Élevage (MINAE), afin d'améliorer le suivi et la planification des activités de développement rizicole. Cette cellule a pour mission principale d'assurer la mise à disposition de données rizicoles fiables dans le temps en proposant un cadre de travail harmonisé, impliquant tous les acteurs de la chaîne de valeurs. Ce bulletin synthétise les informations récoltées mensuellement.

Bonne lecture à tous !

ACTUALITES NATIONALES

La fin du mois d'octobre annonce la fin de la campagne rizicole 2020 - 2021. Nous avons porté un regard à la fois rétrospectif et prospectif sur la dynamique récente du marché du riz à Madagascar et ses effets d'entraînement sur la situation de cette campagne. Les bulletins de la Cellule de l'Observatoire du Riz (ODR) s'appuient sur une analyse de l'évolution des prix du paddy et du riz blanc, issus des relevés hebdomadaires et mensuels des prix en milieux urbain et rural.

Ce mois d'octobre, le prix moyen du riz montre une tendance à la hausse dans presque toutes les régions. Le riz disponible sur le marché se fait progressivement rare, malgré la demande importante. Cette période est marquée par la fin de la moisson et l'entrée progressive vers la période de soudure.

De Septembre à Octobre, le prix moyen du paddy a augmenté de 6,9% (soit 85 Ar/kg de plus). Celui du riz blanc a gagné 4,3% (soit 89 Ar/kg de plus). Cette tendance a été suivie par le riz importé dont le prix a augmenté de 1,1% (soit 24 Ar/kg de plus).

Les enquêtes ont montré que les prix maximum du paddy et du riz blanc local aux niveaux des producteurs, des grossistes et des détaillants sont observés dans la région Androy et le prix minimum de paddy dans la région Sofia. Le prix de paddy, qui est le seul au-dessous de 750Ar/kg a été enregistré dans le district Ambatomainty, tandis que le maximum a été repéré dans le district Maroantsetra.

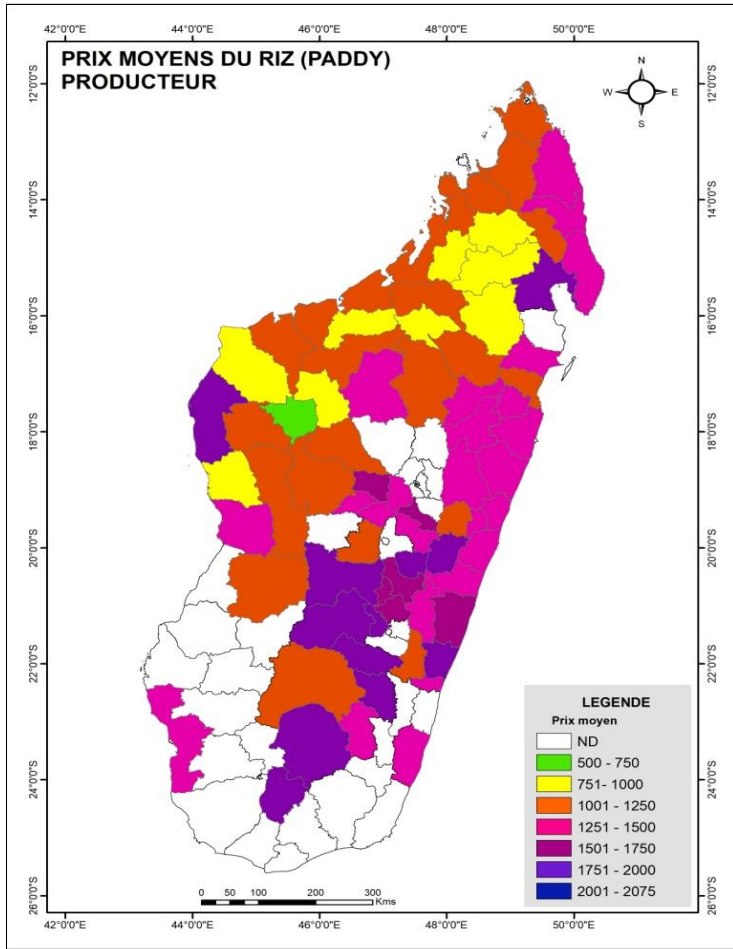
Concernant le riz blanc local, le prix minimum au niveau des producteurs, des grossistes et des détaillants ont été constaté respectivement dans les régions Anosy, Bongolava et Melaky. Pour le riz blanc importé, les prix minimum aux niveaux des grossistes et des détaillants ont été relevé dans le Melaky, et dans l'Amoron'i Mania pour ceux des maximum.

Tableau 1 : Prix moyens du riz pour le mois d'Octobre 2021 et évolution par rapport au mois de Septembre

Région	Prix moyen du riz (Ar/kg) et écart de prix moyen avec le mois de septembre (%)											
	Paddy		Riz blanc local						Riz blanc importé			
	Producteurs		Producteurs		Grossistes		Détaillants		Grossistes		Détaillants	
AlaotraMangoro	1 192	11,69	1 973	9,40	1 887	8,39	1 991	6,30	1 865		2 000	
Amaron i Mania	1 819	7,05	2 357	5,36	2 338	3,55	2 541	5,89	2 760	5,34	2 575	3,00
Analamanga					2 129	5,23	2 223	3,43	2 114	0,64	2 284	1,72
Analanjirifo	1 493	-1,45	2 434	0,76	2 196	-3,95	2 496	0,24	2 080	-1,19	2 358	1,99
Androy	2 000	0,00			2 545	-1,82	2 616	-0,40	2 246	-0,87	2 399	0,00
Anosy	1 925		2 647	1,30			2 577	3,38	2 192	2,42	2 419	-0,34
AtsimoAndrefana			2 274	1,91	2 337	3,56	2 500	5,20	2 217	2,27	2 331	2,50
AtsimoAtsinanana			2 280	0,00	2 300		2 464	3,01	2 207	-0,60	2 307	0,52
Atsinanana	1 455	5,95	2 157	6,14	2 066	3,59	2 272	3,93	2 002	0,02	2 113	1,29
Betsiboka	1 111	-1,82	1 615	0,33	1 902	2,03	1 739	2,36				
Boeny	1 022	-1,47	1 722	3,78	1 809	0,64	1 916	0,51				
Bongolava	1 183	4,03	1 597	0,00	1 705	1,67	1 856	1,63				
DIANA	1 140	6,48	2 148	26,78	2 404	20,63	2 379	20,30			1 960	0,54
Fitovinany	1 417	5,99	2 253	-0,39	2 358	-0,59	2 264	-0,56	2 292	0,00	2 351	0,00
Ihorombe	1 570	5,23	2 077	2,39	2 216	2,52	2 317	3,26	2 240		2 223	
Itasy	1 452	7,74	2 069	8,19	2 053	7,62	2 149	6,71				
MatsiatraAmbony	1 874	14,10	2 316	4,43	2 345	0,49	2 354	6,66	2 364	2,58		
Melaky	1 050	-0,02	1 530	2,06	1 950	0,00	1 622	1,29	1 700	0,00	1 789	0,23
Menabe	1 256	0,79	1 907	-0,74	1 972	-0,09	2 144	0,45				
SAVA	1 310	-0,88	2 121	-0,06	2 177	-1,30	2 259	2,54	2 355	-1,43	2 511	-3,42
Sofia	996	42,82	1 743	18,84	1 856	12,80	1 914	11,35				
Vakinankaratra	1 346	1,35	2 050	5,05	2 059	-0,10	2 131	-0,09	2 190	0,00	2 320	0,00
Vatovavy	1 456	16,34	2 188	0,00	2 275	0,00	2 245	0,00	2 128	0,00	2 197	0,00
National	1 323	6,86	2 023	5,72	2 088	3,74	2 184	4,26	2 189	1,27	2 293	1,09

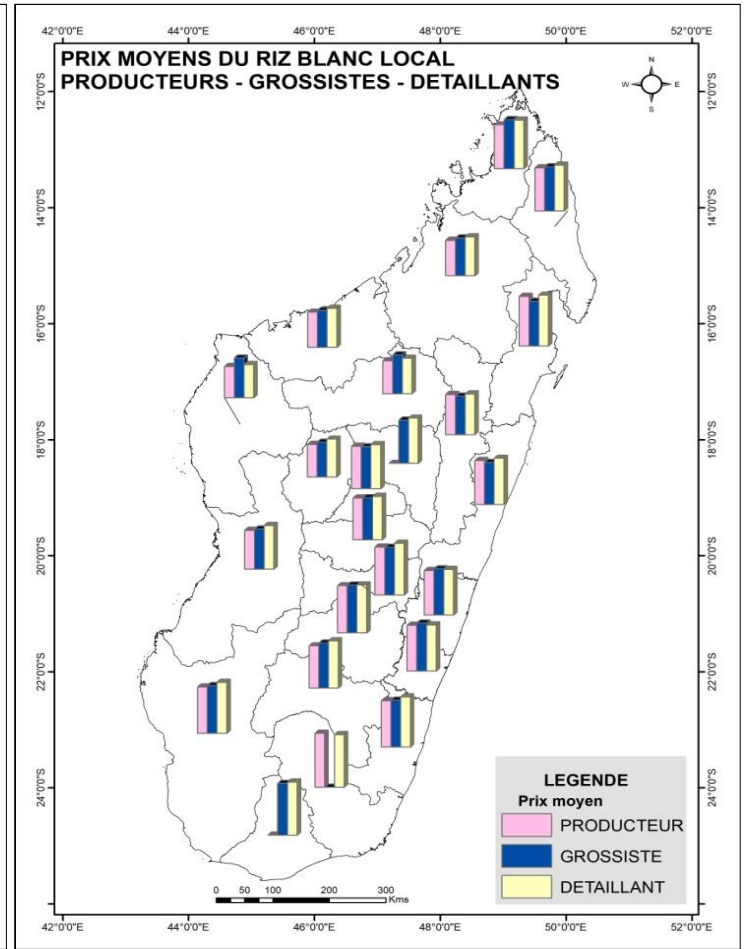
Source : ODR, 2021

Carte 1 : Prix moyens du paddy par district



Source : ODR, 2021

Carte 2 : Prix moyens du riz blanc local par région



Source : ODR, 2021

Tableau 2 : Liste des variétés de riz local les plus vendus par région

Région	Producteur	Grossiste	Détaillant
Alaotra Mangoro	MK ₃₄ , Dista	MK ₃₄ , Tsemaka, X ₂₆₅	MK ₃₄ , Dista, Tsemaka, Ramangorona
Amoron i Mania	X ₂₆₅ , Vary mena	Tsipala bory, MK ₃₄ , Vary gasy	MK ₃₄ , Tsipala bory, Vary mena, Vary fotsy
Analamanga		Tsipala, Varygasyfotsy, Dista, MK ₃₄	MK ₃₄ , Vary gasy fotsy, Vary gasy mena, Tsipala
Analanjirifo	Vary gasy, Mihary	Vary gasy	Vary gasy, Felambilona, Tsiamidimamo
Androy		Vary gasy	Vary gasy
Anosy	Tsipala mena, Tésé		MK ₃₄ , Tsipala mena
Atsimo Andrefana	Vary lava, Vary bory, Tsipala	R ₂₀ , Vary lava, Vary lisa, MK ₃₄ , Vary bory Tsipala	Vary lava, Boriabo, Vary bory, Tsipala
Atsimo Atsinanana	Tsimahory, Mangafototra, Tsipala	Vary gasy	Vatomandry, Vary vily, Vary kitra, Tsimahory
Atsinanana	Ramilona, Ramaditra, Fotsiavarina	Ramaditra, MK ₃₄ , Makalioka mena, Tsimitrosa, Masindrano	Ramaditra, Ramilona, Makalioka mena,
Betsiboka	90, Patsakely, Vary gasy, Tsipala Tahia, Vary bory,	Tahia, Tsipala, Fifa, X bory	90, Tahia, Fifa, X ₁₂
Boeny	Tsiresindrano, Tahia, Tsipalakely	Tahia, Tsipala, Vary manitra, Tsiresindrano, Vary bory	Taia, Tsiresindrano, Vary bory, Tsipala, X ₃₉₈ , Vary manitra
Bongolava	Tsipala, Mavolamba, Japoney	Mavolamba, Rojo, Bota, bory, Frederika, MK ₃₄	Japonais, Kalabory, MK ₃₄ , Mavokely, Mavolamba, Tsipala
DIANA	V ₅ , 2 mois 15 jours, IR ₁₆	Madame Rose, V ₅ , R ₁₂	V ₅ , IR ₁₆ , 2 mois 15 jours, Madame Rose
Fitovinany	Vary gasy, Manarivo	Vary gasy, Vary mena, Miary	Mena kely, Vary gasy, Miary
Ihorombe	Vary bory, Tsipala, Mangafototra,	Mangafototra, Tsimatahotrosa, Tsiambaniravy, Tsipala,	Mangafototra, Vary bory, Tsipala, Vary gasy mena
Itasy	Mavolamba	Vary X, Varygasy, Semence	Semence, Vary gasy, Vary X, Zanatany fotsy, Fafirivotra
Matsiatra Ambony	Vary gasy, Laniera, X ₂₆₅	X ₂₆₅ , Vary gasy, Laniera, Piera, Tsipala	X ₂₆₅ , Vary gasy, Laniera, Vary fotsy
Melaky	Fitarikandro, Vazakopiso, Fitarik'andro	Maforeky, Vazakopiso	Vazakopiso, Fitarik'andro, Ambaniravy, Sanabody
Menabe	Sebota, Fitarikandro	Fitarikandro, Sebota 70, Kofisoa	Angiky, Fitarikandro, Sebota,
SAVA	Tahia, Tsiriry, Magnanko mena	Vary gasy, Varin'Andapa, Tahia, Mamoriaka,	Mamoriaka, Vary gasy, Tahia, Varin'Andapa
Sofia	Komoja, Sebota, Tsipala, Lohambitro, Botakely,	Sebota, Tsipalafifa, Tsipala, Mifangaro	R ₁₆ , Tsipala, Tsipalafifa, Sebota, MK ₃₄ , Botakely, Komoja
Vakinankaratra	Vary botakely, Rojo	Botakely, Vary gasy, Vary faratsiho, Rojo, MK ₃₄	Vary gasy, Botakely, FOFIFA 160, MK ₃₄
Vatovavy	Vary gasy, Tsipala	MK ₃₄ , Soamaintso	Soamaintso, Tsipala, Vary gasy

Source : ODR, 2021

ACTUALITES REGIONALES

ALAOTRA MANGORO

Districts	Prix moyen du paddy (Ar/kg)	Prix moyen du riz blanc local (Ar/kg)			Prix moyen du riz blanc importé (Ar/kg)	
	Producteurs	Producteurs	Grossistes	Détaillants	Grossistes	Détaillants
Ambatondrazaka	1 252		1 911	2 046		
Amparafaravola	1 254	2 083	1 931	2 046		
Andilamena	1 229	1 923	1 894	1 942		
Anosibe-an'ala	1 013		1 659	1 857		
Moramanga	1 270	2 030	2 014	2 091	1 865	2 000

Tableau 3 : Prix moyens du riz par district pour Alaotra Mangoro

Source : ODR, 2021

La région Alaotra Mangoro a connu une augmentation des prix moyens du paddy, de l'ordre de plus de 10%, sauf pour le district Moramanga qui est de l'ordre de 3% par rapport aux prix du mois de septembre.

En outre, les prix moyens du riz blanc local a également connu une augmentation de plus de 6% par rapport à ceux du mois de septembre dans tous les districts.

Cette situation s'explique par la baisse de l'offre sur le marché dans la région, d'autant plus que les magasins de stockage comme ceux du CECAM sont encore fermés et ne seront ouverts qu'au mois de novembre ou décembre. La baisse du prix ne pourrait être observée qu'à partir de cette période.

AMORON'IMANIA

Districts	Prix moyen du paddy (Ar/kg)	Prix moyen du riz blanc local (Ar/kg)			Prix moyen du riz blanc importé (Ar/kg)	
	Producteurs	Producteurs	Grossistes	Détaillants	Grossistes	Détaillants
Ambatofinandrahana	1 883	2 275	2 205	2 471		
Ambositra	1 725	2 308	2 391	2 548	2 600	
Fandriana	1 983	2 567	2 450	2 740	2 800	2 575
Manandriana	1 683	2 250		2 430		

Tableau 4 : Prix moyens du riz par district pour Amoron'i Mania

Source : ODR, 2021

Pour la région Amoron'i Mania, une hausse de 7% du prix du paddy a été observée chez les détaillants durant Septembre et Octobre 2021. Le prix le plus élevé (1 983 Ar/kg) a été observé dans le district Fandriana tandis que le plus bas (1 683 Ar/kg) dans le district Manandriana.

Concernant le riz blanc local, le prix a augmenté dans tous les districts, de l'ordre de 7% pour Ambatofinandrahana, 5,8% pour Ambositra, 4,6% pour Fandriana et 6,1% pour Manandriana.

Durant la période considérée, le cours moyen au kilo du riz importé est passé de 2 500 Ar à 2 575 Ar. Cette hausse est liée à l'augmentation des prix du riz blanc local.

ANALAMANGA

Districts	Prix moyen du paddy (Ar/kg)		Prix moyen du riz blanc local (Ar/kg)		Prix moyen du riz blanc importé (Ar/kg)	
	Producteurs		Producteurs	Détaillants	Grossistes	Détaillants
Ambohidratrimo			2 040	2 267	2 074	2 400
Andramasina				2 150		
Anjozorobe			2 067	2 107		
Ankazobe			2 050	1 900		
Atsimondrano			2 185	2 118	1 990	2 162
Avaradrano			2 144	2 322	2 118	2 294
Antananarivo Renivohitra			2 155	2 290	2 208	2 375
Manjakandriana			2 152	2 218	2 042	2 400

Tableau 5 : Prix moyens du riz par district pour Analamanga

Source : ODR, 2021

Par rapport au mois de septembre, sept districts de la région Analamanga affichent une légère augmentation des prix moyens pour le riz blanc local, surtout chez les détaillants. Une situation qui s'explique sur l'augmentation du coût de facteurs comme celui du transport. Par contre, les districts Andramasina et Ankazobe ont connu une baisse de prix à cause de l'augmentation du nombre des détaillants.

Par ailleurs, les prix moyens du riz blanc importé dans le district Antananarivo Avaradrano et Antananarivo Renivohitra ont aussi légèrement augmenté de 4,2% par rapport aux prix du mois de septembre suite à l'augmentation du coût de transport.

ANALANJIROFO

Districts	Prix moyen du paddy (Ar/kg)		Prix moyen du riz blanc local (Ar/kg)		Prix moyen du riz blanc importé (Ar/kg)	
	Producteurs		Producteurs	Détaillants	Grossistes	Détaillants
Fenoarivo Atsinanana	1 120		2 533	2 120	2 300	2 138
Mananara Avaratra				2 683	2 127	2 288
Maroantsetra	2 075		2 825	2 800	2 200	
Sainte-Marie				2 800	2 100	2 310
Soanierana Ivongo	1 350		2 250	2 450		2 250
Vavatenina	1 426		2 126	2 463	2 289	2 713

Tableau 6 : Prix moyens du riz par district pour Analanjirofo

Source : ODR, 2021

Concernant la région Analanjirofo, les districts Maroantsetra et Vavatenina ont connu une légère hausse des prix moyens du paddy par rapport au mois de septembre, tandis que les prix moyens du paddy dans les districts Fenoarivo Atsinanana et Soanierana Ivongo restent stables. Le stock de paddy se fait de plus en plus rare.

Quant au riz local, les prix se sont globalement stabilisés dans la région par rapport à ceux observés en septembre surtout ceux reçus des détaillants. Le district Vavatenina a connu une hausse de prix moyen de riz blanc importé. Pour les restes des districts, les prix sont restés plus ou moins stables.

Il est à noter que, le district Vavatenina est en pleine période de soudure au mois d'octobre, ceci explique le fait que les prix du paddy, et du riz blanc local ou importé, ont augmenté. En outre, l'arrivée de la pluie pendant cette période rend plus difficile l'évacuation des produits du district et favorise le monopole de marché du riz, seul ceux qui ont les moyens de transports peuvent en vendre.

ANDROY

Districts	Prix moyen du paddy (Ar/kg)	Prix moyen du riz blanc local (Ar/kg)			Prix moyen du riz blanc importé (Ar/kg)	
	Producteurs	Producteurs	Grossistes	Détaillants	Grossistes	Détaillants
Ambovombe			2 478	2 553	2 256	2 393
Bekily	2 000		2 444	2 525	2 138	2 380
Beloha			2 863	2 938	2 363	2 450
Tsihombe			2 563	2 600	2 325	2 400

Tableau 7 : Prix moyens du riz par district pour Androy

Source : ODR, 2021

Au niveau de la région Androy, le prix du riz blanc local est resté stable entre Septembre et Octobre 2021. Cette stabilité résulte de la disponibilité et de l'abondance de l'offre en riz local sur les marchés ainsi que de la présence du riz importé. Le prix le plus bas a été observé dans le district de Bekily et le plus élevé dans le district de Beloha. En effet, le riz importé est commercialisé dans tous les districts. Le prix moyen régional est resté stable suite à la poursuite de l'approvisionnement de la zone.

ANOSY

Districts	Prix moyen du paddy (Ar/kg)	Prix moyen du riz blanc local (Ar/kg)			Prix moyen du riz blanc importé (Ar/kg)	
	Producteurs	Producteurs	Grossistes	Détaillants	Grossistes	Détaillants
Amboasary Atsimo		2 800		2 800	2 275	2 450
Betroka	1 925			2 200	2 100	2 200
Taolagnaro		2 570		2 617	2 170	2 450

Tableau 8: Prix moyens du riz par district pour Anosy

Source : ODR, 2021

Dans la région Anosy, les prix du riz sont relativement stables entre Septembre et Octobre 2021. La disponibilité du riz sur le marché et la poursuite de l'approvisionnement en riz importé de la zone explique cette stabilité.

ATSIMO ANDREFANA

Districts	Prix moyen du paddy (Ar/kg)	Prix moyen du riz blanc local (Ar/kg)			Prix moyen du riz blanc importé (Ar/kg)	
	Producteurs	Producteurs	Grossistes	Détaillants	Grossistes	Détaillants
Ampanihy Andrefana			2 557	2 670	2 183	2 357
Ankazoabo			2 286	2 355	2 158	2 360
Betioky Atsimo		2 365	2 377	2 644	2 380	2 450
Morombe		2 360	2 445	2 542	2 333	
Sakaraha		2 175	2 172	2 324	2 200	2 168
Toliary I			2 315	2 526	2 118	2 275
Toliary II				2 656	2 327	2 406

Tableau 9 : Prix moyens du riz par district pour Atsimo Andrefana

Source : ODR, 2021

L'enquête a montré que pour cette région, le prix a été particulièrement élevé dans le district Morombe pendant octobre 2021. Une forte hausse du prix de 15% est observée, en raison de l'enclavement de la zone d'une part, et de l'épuisement précoce des stocks, suite à la mauvaise récolte de la dernière saison (avant le 26 Juin 2021), causée par l'insuffisance de pluie d'autre part. Pour le riz importé, une baisse du prix a été observée par rapport au mois de Septembre dans la région sauf dans le district Morombe, qui affiche une augmentation de l'ordre de 8,5%. Cette hausse a été liée à la cherté du riz blanc local dans ces deux districts.

ATSIMO ATSIANANA

Districts	Prix moyen du paddy (Ar/kg)		Prix moyen du riz blanc local (Ar/kg)		Prix moyen du riz blanc importé (Ar/kg)		
	Producteurs		Producteurs	Grossistes	Détaillants	Grossistes	Détaillants
Befotaka			2 450		2 625		
Farafangana					2 363	2 188	2 275
Midongy Atsimo			2 065		2 275		
Vangaindrano			2 333	2 300	2 588	2 223	2 345
Vondrozo			2 275		2 550		

Tableau 10 : Prix moyens du riz par district pour Atsimo Atsinanana

Source : ODR, 2021

Les prix moyens du riz blanc local n'ont globalement pas connu de grands changements par rapport à ceux du mois de septembre, sauf pour Midongy Atsimo, Vangaindrano et Vondrozo qui observent une légère augmentation au niveau des détaillants. Cette situation s'explique par la stabilité des prix du riz importé qui couvre en grande quantité les marchés de la région. En outre, le manque d'eau continue sur plusieurs périmètres de la région durant cette campagne de contre saison rizicole a fait baisser l'offre en riz local sur le marché.

ATSIANANA

Districts	Prix moyen du paddy (Ar/kg)		Prix moyen du riz blanc local (Ar/kg)		Prix moyen du riz blanc importé (Ar/kg)		
	Producteurs		Producteurs	Grossistes	Détaillants	Grossistes	Détaillants
Antanambao	1 288		1 983	1 994	2 150	2 017	2 150
Manampotsy							
Brickaville	1 421		2 154	2 088	2 275	1 995	2 108
Mahanoro	1 413		2 154	2 083	2 275	2 000	2 108
Marolambo	1950		2250		2408		
Toamasina I	1 800		2 292		2 404		
Toamasina II				2 083	2 260	1 998	2 104
Vatomandry	1 404		2 183		2 256		2 100

Tableau 11 : Prix moyens du riz par district pour Atsinanana

Source : ODR, 2021

Par rapport au mois de septembre, une augmentation des prix moyens du paddy est observée dans presque tous les districts de la région et même pour les prix moyens du riz blanc local. Concernant le riz blanc importé, l'augmentation de prix moyen par rapport au mois de septembre est surtout observée au niveau du district Toamasina I. En fait, le mois d'octobre fait partie de la période de soudure dans la région Est, d'où les prix de riz, local ou importé, augmentent jusqu'à ce que la prochaine récolte du début du mois de décembre arrive.

BETSIBOKA

Districts	Prix moyen du paddy (Ar/kg)		Prix moyen du riz blanc local (Ar/kg)		Prix moyen du riz blanc importé (Ar/kg)		
	Producteurs		Producteurs	Grossistes	Détaillants	Grossistes	Détaillants
Kandreho	900		1050		1175		
Maevatanana	1279		1900	1958	2103		
Tsaratanana	1154		1896	1887	1940		

Tableau 12 : Prix moyens du riz par district pour Betsiboka

Source : ODR, 2021

Au niveau de la région Betsiboka, le prix du paddy a globalement baissé par rapport au niveau du mois de Septembre. Dans le chef-lieu de la région, les prix moyens du riz blanc local ont augmenté, particulièrement au niveau des grossistes avec une croissance de 10% et au niveau des détaillants de 3,3%. Cette situation

est due particulièrement à l'épuisement des stocks des grossistes et détaillants qui a fait augmenter les approvisionnements des marchés du district Maevatanana par le Sofia (Mampikony et Port Bergé) et le Boeny (Marovoay)

BOENY						
Districts	Prix moyen du paddy (Ar/kg)	Prix moyen du riz blanc local (Ar/kg)			Prix moyen du riz blanc importé (Ar/kg)	
	Producteurs	Producteurs	Grossistes	Détaillants	Grossistes	Détaillants
Ambato Boeny	1067	1725	1844	1898		
Mahajanga II	1067	1725	1821	1906		
Marovoay	950	1758	1775	1909		
Mitsinjo	1008	1692	1763	1877		
Soalala	1017	1708	1792	1870		

Tableau 13 : Prix moyens du riz par district pour Boeny

Source : ODR, 2021

Dans tous les districts de la région Boeny, les prix moyens du paddy aux producteurs ont connu une baisse entre les mois de Septembre et Octobre. Cette situation peut s'expliquer par le fait que la région est encore dans la période de récolte du Vary jebly. Les prix moyens du riz blanc local aux producteurs ont généralement une augmentation avec un pic de 8% dans le district Marovoay par rapport au mois de Septembre. Globalement, les niveaux de prix moyen du riz blanc local auprès des grossistes et des détaillants restent stables.

BONGOLAYA						
Districts	Prix moyen du paddy (Ar/kg)	Prix moyen du riz blanc local (Ar/kg)			Prix moyen du riz blanc importé (Ar/kg)	
	Producteurs	Producteurs	Grossistes	Détaillants	Grossistes	Détaillants
Fenoarivobe	1117	1494	1535	1759		
Tsiroanomandidy	1250	1720	1843	1929		

Tableau 14 : Prix moyens du riz par district pour Bongolava

Source : ODR, 2021

Pour la région Bongolava, les prix moyens du paddy auprès des producteurs ont une augmentation de 4,3% par rapport au mois de Septembre. Cette variation a atteint le 8% dans le district Tsiroanomandidy. Cette hausse du prix de paddy est expliquée par le début de la période de soudure. Si les prix du riz blanc local auprès des producteurs restent inchangés dans la région. Cependant, les niveaux de prix moyens du riz blanc local des grossistes et détaillants ont une augmentation de jusqu'à 3% dans le chef-lieu de la région. Les prix moyens du paddy auprès des producteurs ont une augmentation de 4,3% par rapport au mois de Septembre. Cette variation peut atteindre 8% dans le district Tsiroanomandidy. Cette hausse du prix de paddy est expliquée par le début de la période de soudure et les producteurs commencent à vendre leurs stocks. Les prix du riz blanc local auprès des producteurs restent inchangés dans la région. Cependant, les niveaux de prix moyens du riz blanc local des grossistes et détaillants ont une augmentation de jusqu'à 3% dans le chef-lieu de la région. Ceux-ci sont dus à l'augmentation du prix du paddy.

DIANA

Districts	Prix moyen du paddy (Ar/kg)	Prix moyen du riz blanc local (Ar/kg)			Prix moyen du riz blanc importé (Ar/kg)	
	Producteurs	Producteurs	Grossistes	Détaillants	Grossistes	Détaillants
Ambanja	1217	2170	2591	2369		1960
Ambilobe	1117	2126	2179	2353		
Antsiranana II	1125	2160	2441	2415		

Tableau 15 : Prix moyens du riz par district pour DIANA

Source : ODR, 2021

Dans la région DIANA, les prix moyens du paddy auprès des producteurs ont augmenté pour les districts Ambanja (8%) et Antsiranana II (13%). Quant aux prix moyens du riz blanc local, ils ont augmenté globalement dans tous les districts (>20%) avec un pic de croissance de 29% à Antsiranana II. Cette hausse est due à la pénurie du riz blanc sur le marché. Le prix du riz blanc importé est presque stabilisé par rapport au mois de Septembre.

FITOVINANY

Districts	Prix moyen du paddy (Ar/kg)	Prix moyen du riz blanc local (Ar/kg)			Prix moyen du riz blanc importé (Ar/kg)	
	Producteurs	Producteurs	Grossistes	Détaillants	Grossistes	Détaillants
Ikongo	1 200	2 275		2 100		
Manakara	2 000	2 217	2 363	2 353	2 275	2 275
Vohipeno	1 450	2 275	2 354	2 322	2 308	2 427

Tableau 16 : Prix moyens du riz par district pour Fitovinany

Source : ODR, 2021

Le district Manakara connaît une hausse de prix moyen du paddy avec un taux d'accroissement de l'ordre de 25%. Les écarts des prix moyens du riz blanc local pour tous les districts de Fitovinany présentent une très légère baisse entre ceux du mois de septembre et du mois d'octobre.

IHOROMBE

Districts	Prix moyen du paddy (Ar/kg)	Prix moyen du riz blanc local (Ar/kg)			Prix moyen du riz blanc importé (Ar/kg)	
	Producteurs	Producteurs	Grossistes	Détaillants	Grossistes	Détaillants
Iakora	1 450		2 328	2 444		
Ihosi	1 100		2 160	2 301	2 240	2 223
Ivohibe	1 925	2 077		2 217		

Tableau 17 : Prix moyens du riz par district pour Ihorombe

Source : ODR, 2021

Les enquêtes ont montré qu'une hausse du prix de 3,7% en moyenne a été observée ces deux derniers mois (Septembre - Octobre 2021) dans la région Ihorombe. Cette hausse est due à l'épuisement des stocks chez certains grossistes, et de l'autre à la baisse de la quantité de paddy mis sur le marché en cette période de préparation de la grande saison du riz. Le riz importé est principalement commercialisé dans le district Ihosi. Une hausse du prix du riz importé, qui est liée à la cherté du prix du riz blanc local dans la région, a été observée auprès des grossistes.

ITASY

Districts	Prix moyen du paddy (Ar/kg)	Prix moyen du riz blanc local (Ar/kg)			Prix moyen du riz blanc importé (Ar/kg)	
	Producteurs	Producteurs	Grossistes	Détaillants	Grossistes	Détaillants
Arivonimamo	1408		2210	2287		
Miarinarivo	1554	2069	1983	2092		
Soavinandriana	1383		1979	2054		

Tableau 18 : Prix moyens du riz par district pour Itasy

Source : ODR, 2021

La région affiche généralement une augmentation des prix moyens du paddy de l'ordre de 7% par rapport à celui du mois de Septembre. Dans le district de Soavinandriana, cette hausse a atteint le pic de 11,3% pour le prix moyen du paddy au niveau des producteurs. Le début de la période de soudure en est la principale raison. Pour le riz blanc, une augmentation du prix moyen (7%) est également observée dans la région.

MATSIATRA AMBONY

Districts	Prix moyen du paddy (Ar/kg)	Prix moyen du riz blanc local (Ar/kg)			Prix moyen du riz blanc importé (Ar/kg)	
	Producteurs	Producteurs	Grossistes	Détaillants	Grossistes	Détaillants
Ambalavao	1 983	2 273	2 322	2 324		
Ambohimahasoa	1 550	2 358	2 302	2 300		
Fianarantsoa I		2 327	2 450	2 575		
Ikalamavony	1 925	2 250		2 322		
Isandra	1 988	2 381	2 375	2 371	2 389	
Lalangina		2 309	2 258	2 322	2 313	
Vohibato		2 313		2 338		

Tableau 19 : Prix moyens du riz par district pour Matsiatra Ambony

Source : ODR, 2021

Dans la région Matsiatra Ambony, une hausse particulière de 60,4% du prix du paddy a été observée dans le district Ikalamavony. Cette situation s'explique essentiellement par l'épuisement précoce des stocks, causée par la baisse de production consécutive à la sécheresse. Pour le riz blanc local, le prix affiche une augmentation dans tous les districts, avec une variation de l'ordre de 1,3% pour Ambalavao, 2,2% pour Ambohimahasoa, 12,8% pour Fianarantsoa I, 17,6% pour Ikalamavony, 2,7% pour Isandra, 3,7% pour Lalangina, et 3,9% pour Vohibato. Cette hausse généralisée a été due au fait que les grossistes attendent la période de soudure pour déstocker le riz, afin de profiter des prix du riz beaucoup plus intéressants. Ainsi, certains détaillants ont été obligés de s'approvisionner en dehors de leurs communes.

Pour le riz importé, une hausse de prix a été constatée en raison de la rareté du riz importé vendu sur les marchés.

MELAKY

Districts	Prix moyen du paddy (Ar/kg)	Prix moyen du riz blanc local (Ar/kg)			Prix moyen du riz blanc importé (Ar/kg)	
	Producteurs	Producteurs	Grossistes	Détaillants	Grossistes	Détaillants
Ambatomainty	650	875		910		
Antsalova	862	1 575		1 575		
Besalampy	930	2 100	1 950	1 950	1 700	1 800
Maintirano	1 925	1 925		2 013		1 750
Morafenobe	1 050	1 225		1 400		

Tableau 20 : Prix moyens du riz par district pour Melaky

Source : ODR, 2021

Au niveau de la région Melaky, les prix moyens ont été stables ces deux derniers mois (Septembre – Octobre 2021). La disponibilité du riz sur les marchés explique cette situation.

MENABE

Districts	Prix moyen du paddy (Ar/kg)	Prix moyen du riz blanc local (Ar/kg)			Prix moyen du riz blanc importé (Ar/kg)	
	Producteurs	Producteurs	Grossistes	Détaillants	Grossistes	Détaillants
Belo sur Tsiribihina	1 300	2 100		2 341		
Mahabo	1 238	1 821	1 934	1 996		
Manja			2 040	2 166		
Miandrivazo	1 200	1 860	1 915	2 020		
Morondava			2 017	2 129		

Tableau 21 : Prix moyens du riz par district pour Menabe

Source : ODR, 2021

Pour la région Menabe, une baisse du prix du riz blanc local a été observée dans les districts Manja (-9%) et Miandrivazo (-2,6%). Celle-ci s'explique par le début de la récolte dans ces districts. Le niveau de stock auprès des Greniers Communautaires Villageois (GCV) a connu une hausse et a influencé l'offre sur le marché.

SAVA

Districts	Prix moyen du paddy (Ar/kg)	Prix moyen du riz blanc local (Ar/kg)			Prix moyen du riz blanc importé (Ar/kg)	
	Producteurs	Producteurs	Grossistes	Détaillants	Grossistes	Détaillants
Andapa	1 250	2100	2222	2187	2400	
Antalaha	1 277	2129	2166	2217	2400	
Sambava	1 333	2129	2125	2341	2225	
Vohémar	1 402	2129	2194	2268	2447	2511

Tableau 22 : Prix moyens du riz par district pour SAVA

Source : ODR, 2021

La région SAVA a connu généralement une stabilité des prix du paddy et du riz blanc aux producteurs. Pour le riz blanc, si les prix de gros ont affiché une baisse de 1,3% par rapport à ceux de Septembre, les prix moyens de détails ont augmenté de l'ordre de 2,5%. Dans tous les districts.

SOFIA

Districts	Prix moyen du paddy (Ar/kg)	Prix moyen du riz blanc local (Ar/kg)			Prix moyen du riz blanc importé (Ar/kg)	
	Producteurs	Producteurs	Grossistes	Détaillants	Grossistes	Détaillants
Analalava	1053	1843	1976	2024		
Antsohihy	977	1709	1884	1866		
Bealanana	967	1692	1803	1892		
Befandriana Nord	960	1680	1758	1816		
Mampikony	980	1715	1853	1903		
Mandritsara	980	1715	1867	1934		
Boriziny Vaovao	1053	1843	1923	1968		

Tableau 23 : Prix moyens du riz par district pour SOFIA

Source : ODR, 2021

La région Sofia a connu une forte augmentation des prix par rapport au mois de Septembre, de l'ordre de 42 % pour le prix du paddy aux producteurs. Il a atteint le pic (59 %) dans le district Analalava. Cette situation s'explique par le début de la période de soudure. Pour le riz blanc local, une augmentation générale des prix de l'ordre de 11% est observée particulièrement à 18,8% aux producteurs, à 12,8% aux grossistes et à 11,4% aux détaillants. Cette situation explique l'existence de la pénurie de ce produit sur le marché et même les producteurs vendent du riz blanc local comme les détaillants. Le Sofia a aussi assuré l'approvisionnement du district Maevatanana.

ANTANANARIVA

Districts	Prix moyen du paddy (Ar/kg)	Prix moyen du riz blanc local (Ar/kg)			Prix moyen du riz blanc importé (Ar/kg)	
	Producteurs	Producteurs	Grossistes	Détaillants	Grossistes	Détaillants
Ambatolampy	1 600		2 200	2 300	2 233	2 350
Antanifotsy	1 333		2 320	2 363	2 367	2 400
Antsirabe I			1 967	2 333	2 000	2 300
Antsirabe II			2 075	2 091	2 050	2 220
Betafo	1 200		1 900	1 950		
Faratsiho	1 390	2 050	1 922	2 217		
Mandoto				1 800		

Tableau 24 : Prix moyens du riz par district pour Vakinankaratra

Source : ODR, 2021

Au niveau de la région Vakinankaratra, il n'y a pas beaucoup à signaler parce que les prix moyens restent stables par rapport à ceux du mois de Septembre dans tous les districts. Les paysans sont en pleine préparation de la prochaine campagne rizicole.

VATOVAVY

Districts	Prix moyen du paddy (Ar/kg)	Prix moyen du riz blanc local (Ar/kg)			Prix moyen du riz blanc importé (Ar/kg)	
	Producteurs	Producteurs	Grossistes	Détaillants	Grossistes	Détaillants
Ifanadiana	1 400	2 275	2 100	2 250	2 250	2 275
Mananjary	1 667	2 217	2 450	2 214	2 087	2 250
Nosy-Varika	1 300	2 100		2 275		2 100

Tableau 25 : Prix moyens du riz par district pour Vatovavy

Source : ODR, 2021

Pour le Vatovavy, les prix moyens du paddy ont connu généralement une augmentation par rapport à ceux du mois de septembre. Cette augmentation est particulièrement élevée (22%) dans les districts Mananjary et Nosy Varika. Les prix moyens du riz blanc local et importé sont restés plus ou moins stables par rapport au mois de septembre dans tous les districts.

